



Leitbild und Verhaltenskodex

Scherr+Klimke AG

Vorwort des Vorstands

Seit über 65 Jahren am Markt zu sein, ist kein Zufall. Eher das Ergebnis von Disziplin, guten Ideen und Erfahrung.

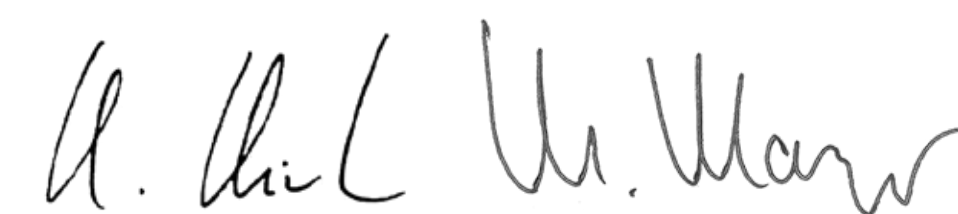
Unser Erfolg basiert auf der Tatsache, dass wir gemeinsam an einer Mission arbeiten. Das gelingt dadurch, dass uns Werte verbinden, die uns vereinen. Als Unternehmen und außerdem als Menschen. Wir bleiben dabei unserer Philosophie treu, durch ein respektvolles und wertschätzendes Miteinander Hervorragendes zu leisten. Hierbei setzen wir auf effiziente und bunt gemischte Teams, die multi- und interdisziplinär zu denken vermögen. Weil gegenseitige Wertschätzung in jeder Beziehung die Basis hierfür bildet.

we make it work

Das Scherr+Klimke Unternehmensleitbild beschreibt unsere Erfolgsfaktoren und unsere Grundwerte und bildet die Basis uns-

erer Identität. Es ist verbindlich, dient als Handlungsorientierung für Mitarbeitende und prägt unsere Kommunikation nach innen und außen. Die Inhalte werden auf allen Ebenen kommuniziert. Sowohl bei Arbeits-eintritt als auch im laufenden Betrieb in internen Schulungen. Das Leitbild ist für alle Mitarbeitenden sichtbar im Scherr+Klimke Intranet hinterlegt.

Jede Mitarbeiterin und jeder Mitarbeiter trägt zum Erfolg von Scherr+Klimke bei, indem sie/er diese Werte täglich lebt, beispielhaft vorangeht und sie an neue Kolleginnen und Kollegen weitergibt.



Dr. Klaus Klimke
Vorstand

Markus Mayr
Vorstand

Inhalt

	Seite
Haltung	
Wir sind Scherr+Klimke	<u>04</u>
Unsere Geschichte	<u>05</u>
Unsere Kultur	<u>06</u>
Unternehmensethik	<u>07-09</u>
Nachhaltigkeit und Umwelt	<u>10</u>
Globale Produktionsketten	<u>11</u>
Qualitätsmanagement	<u>12</u>
Team Büro	
A Great Place to Work	<u>13</u>
Schwarz auf Weiss	<u>14-15</u>
Umweltstandards	<u>16-18</u>
Standorte Büros	<u>19</u>
Gesundheit	<u>20</u>
Weiterbildung	<u>21</u>
Mobilität	<u>22</u>
Anhang	
A Great Place to Work	<u>23</u>



Wir sind Scherr+Klimke

Spannend ist, wenn's komplex ist.

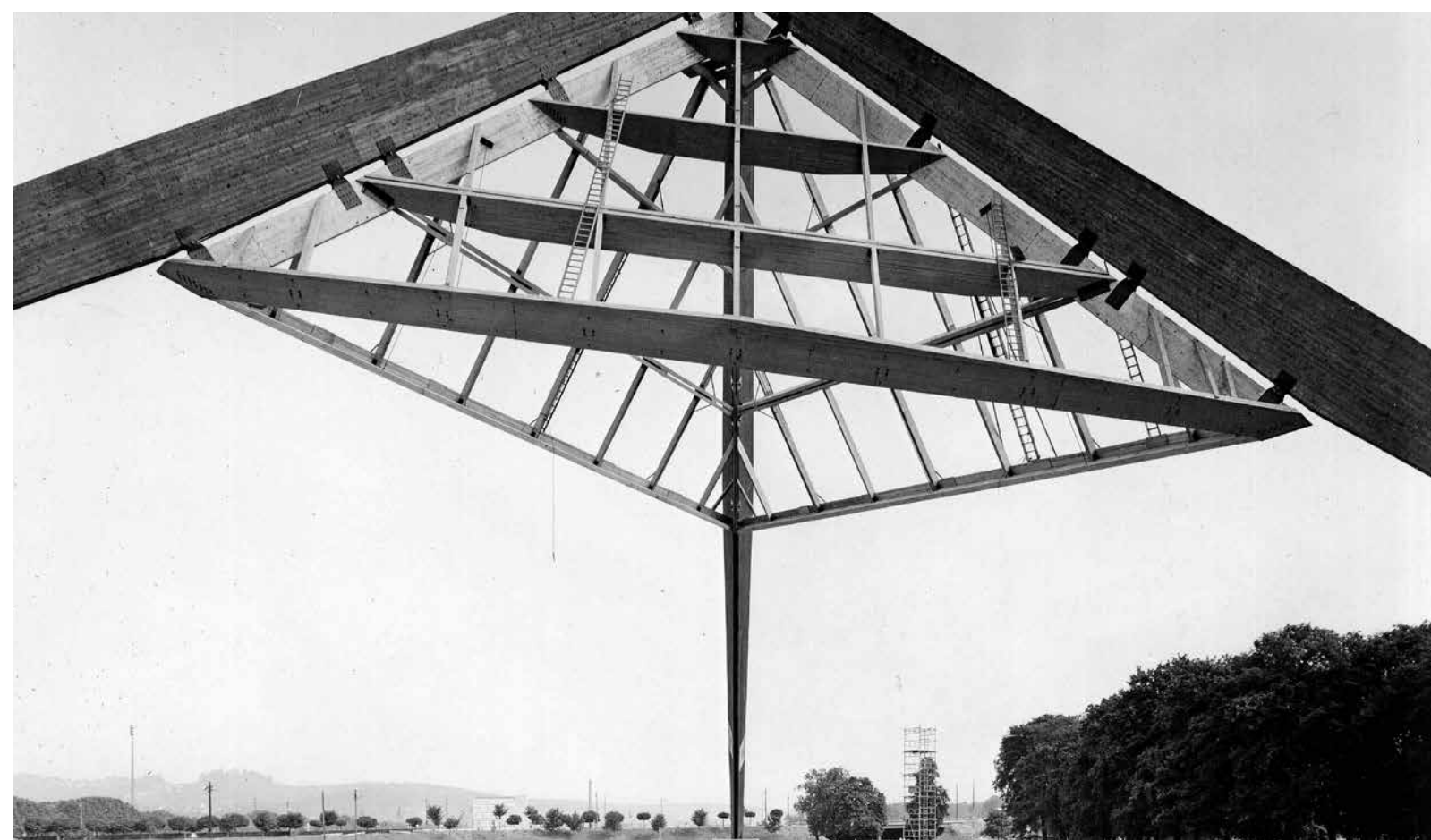
Lösungsorientierung und langjähriges Know-how, technische Kompetenz und hohes Engagement verbinden sich bei Scherr+Klimke mit Kreativität, Empathie und dem Anspruch, nachhaltige Konzepte zu entwickeln. Hierdurch entsteht unsere spürbar eigene Identität – die uns gemeinsam mit unseren Partnern Großes schaffen lässt.

Wir decken alle Fachplanungen nach HOAI sowie zahlreiche Spezialthemen, die wir im Gesamtkontext des Projekts gleich mitdenken, inhouse ab. Dadurch entsteht für unsere Auftraggeber ein Plus an Service und Support – **Generalplanung+**. Hierzu vernetzen wir Disziplinen wie Architektur, Statik und Haustechnik in vielfältigen Projekten – immer mit Fokus auf den Menschen. Denn in einer immer komplexeren Welt sind optimale Arbeits- und Produktionsprozesse, welche durch unser Team gebündelt durchdacht werden, jene Essenz, die zum optimalen Ergebnis führt. Diese integrative und ganzheitliche Planung macht uns zum Generalplaner+.

Werte mit Leben füllen.

Wer uns kennenlernt, ist oft überrascht, dass unsere Fähigkeit, auch komplexeste Gewerke generalplanerisch zusammenzuführen, nicht automatisch bedeutet, dass Zwischenmenschliches auf der Strecke bleibt. Es gibt unternehmerische Werte und es gibt dabei ebenso gelebte Werte, die im Umgang der Teams und für unsere Kunden Projekte zum Erfolg führen. Wir sind der festen Überzeugung, dass nur die Mischung aus fachlichem Know-how und emotionaler Intelligenz die besten Lösungen entstehen lässt.

Erfolg bedeutet, stets mit größerem Engagement und besseren Vorschlägen den Auftraggeber von der besseren Lösung zu überzeugen. Dabei ist es unser Anspruch, mit unseren Projekten einen deutlichen Mehrwert zu erzielen, der sich in einer höheren Wertschöpfung sowie einer nachweisbaren Verbesserung der Arbeits-, Lebens- und ästhetischen Qualität bei gleichzeitigem Werterhalt der Umwelt ausdrückt.



Unsere Geschichte

Geschichte schreiben. Gestern und morgen.

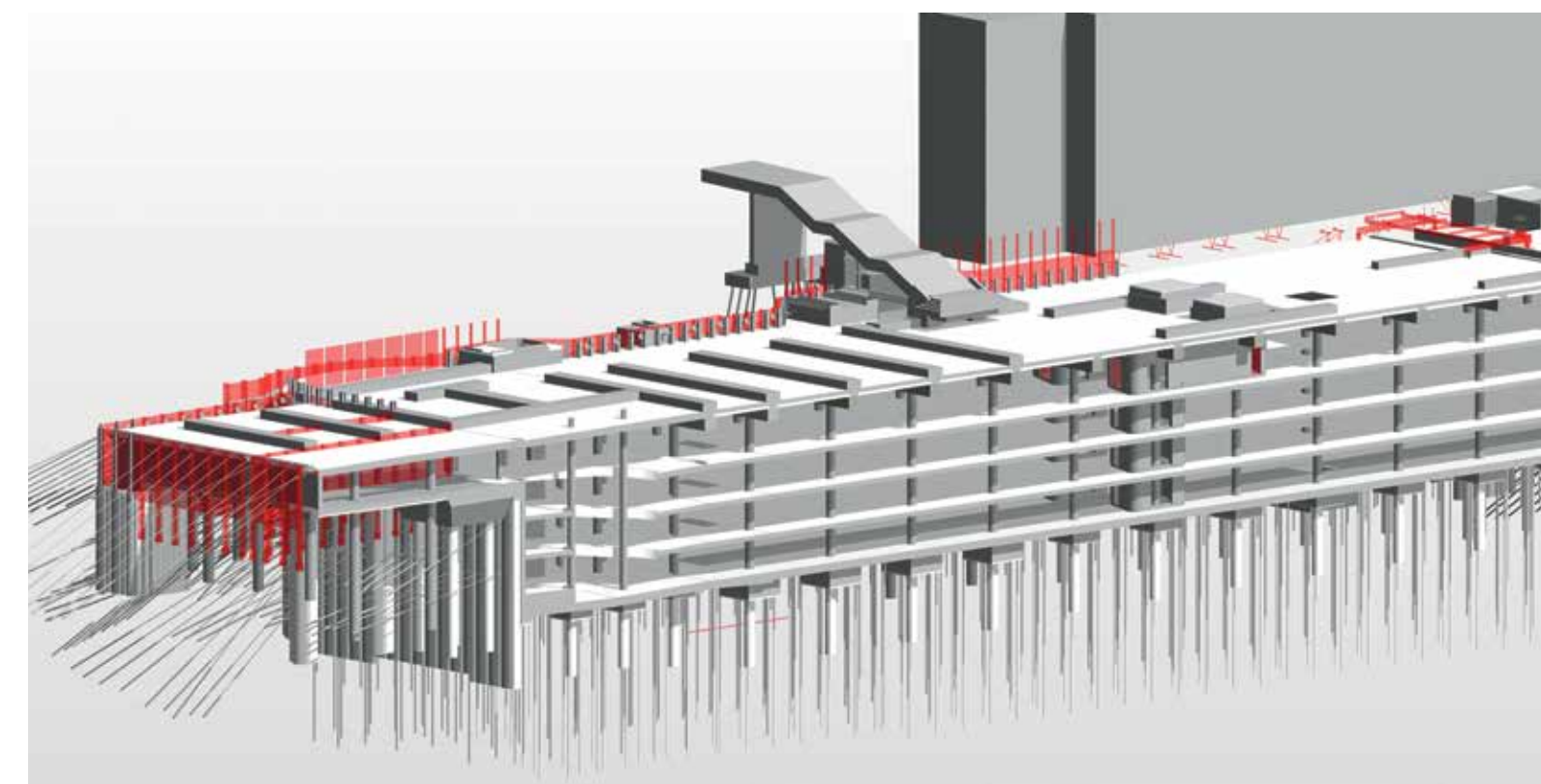
Eines kann sich kein Unternehmen kaufen: eine erfolgreiche Geschichte. Und die haben wir. Genauer gesagt beginnt unsere Geschichte mit Pius Scherr im Jahre 1957 und dessen Gründung eines Ein-Mann-Statik-Büros in Ulm. Ja, auch wir waren mal klein. Die Kompetenz von Klaus Klimke, Dr. Wolfgang Klimke und dem wachsenden Team sorgte ab 1973 schnell für weiteres Vertrauen in das – wie man es heute nennen würde – „Start-up“ und bescherte größere Aufträge aus Automobil-, Zement- und Pharmaindustrie.

Unserer heutigen Philosophie entsprechend, dass Erfolg nur im Team entstehen kann, gründeten wir 2004 die Scherr+Klimke AG, in der wir aktive Architekten und Ingenieure in den Gesellschafterkreis auf-

nahmen und weiterhin künftig aufnehmen werden. Danach folgten 2007 die Niederlassung in Ingolstadt, 2010 in Neu-Ulm „e19“ und 2011 die Gründung der S+K Projekte GmbH. 2018 wurden die Standorte Neu-Ulm „e25“ und ein Jahr später Leipzig auf den Weg gebracht.

Heute sorgt das Vorstands-Zweierteam in zweiter Generation aus Dr. Klaus Klimke und Markus Mayr mit einem Team aus mittlerweile 150 Mitarbeitenden für Kompetenz und Verlässlichkeit auch bei besonders herausfordernden Projekten. Dabei arbeiten wir regional, national und international. Und schreiben unsere Geschichte fort ...

Unsere Kultur



Für mehr Haltung.

Haltung zu beweisen, ist heute wichtiger denn je. Wir bei Scherr+Klimke zeigen Profil – in fachlicher und in menschlicher Hinsicht. Weil wir wissen, dass wir nur durch Haltung die besten Ideen verwirklichen können. Dabei geht es nicht darum, jedem Wunsch unserer Auftraggeber nachzukommen. Sondern darum, unsere Auftraggeber stets mit Engagement und Vorschlägen von der besseren Lösung zu überzeugen. Und damit endet Haltung nicht auf dem Papier. Wir leben unsere Haltung – im Umgang im Team, mit unseren Auftraggebern, der Umwelt und allem, was unsere tägliche Arbeit ausmacht.

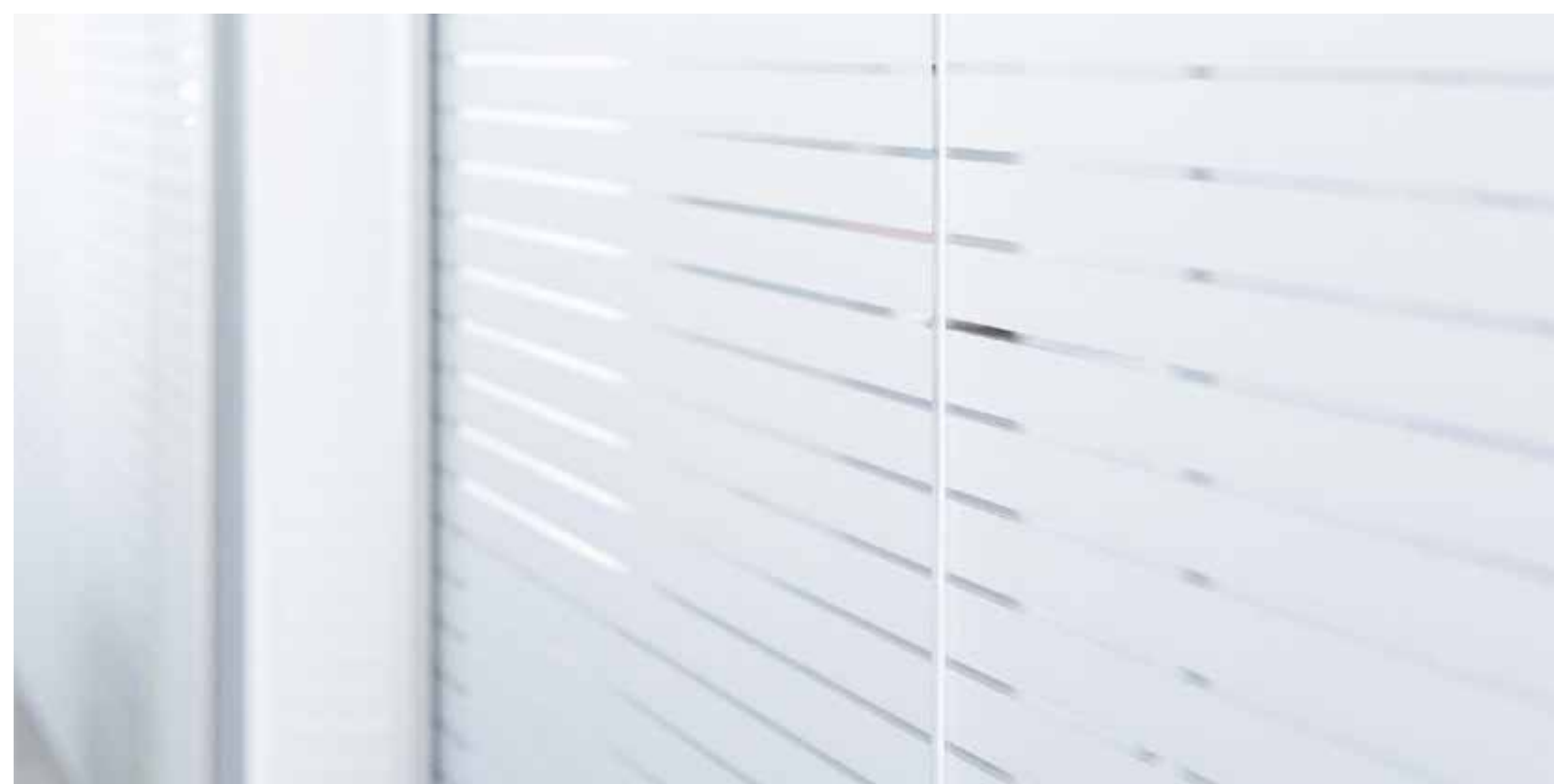
Rückgrat bewahren.

Was uns groß gemacht hat, war wohl der Mut, groß zu denken. Und das leben wir jeden Tag. Wer uns kennenlernt, weiß, dass wir den Mut haben, uns auch persönlich zu öffnen sowie mit unseren Auftraggebern auf Augenhöhe zu verhandeln. Und wir haben auch den Mut, es auszusprechen, wenn wir glauben, dass nur Schnellsein allein kein Allheilmittel für ein gelungenes Projekt ist. Dazu haben wir den Mut, Zeitachsen und Kosten von vornherein realistisch zu planen. Wir wissen, dass diese Art unseren Auftraggebern und auch unserem Team die Transparenz in der Zusammenarbeit gibt, um exzellente Lösungen für jedes Vorhaben zu schaffen.

Arbeiten mit Weitblick.

Wir denken in innovativen Technologien und bleiben dabei neuen Ideen und Menschen aufgeschlossen. Weil wir wissen, dass nur Offenheit ermöglicht, für jedes Vorhaben der kompetente Lösungspartner zu sein. Denn unser Versprechen **we make it work** auch in Zukunft mehr als erfüllen zu können bedeutet, als Generalplaner die Welt im Auge zu behalten. Das, was sich verändert. Was Menschen in Zukunft bewegt. Und jenes, was unsere Umwelt uns lehrt.

Unternehmensethik



Korruptionsbekämpfung.

Bei allen Geschäftsaktivitäten und -beziehungen wird ein Höchstmaß an Integrität erwartet. Jede Form von Korruption, Bestechung, Erpressung und Veruntreuung ist strikt verboten. Die Scherr+Klimke AG erwartet, dass ihre Lieferanten Korruption nicht tolerieren und in ihren Unternehmen die Einhaltung der Konventionen der Vereinten Nationen (UN) und der Organisation für wirtschaftliche Zusammenarbeit und Entwicklung (OECD) zur Bekämpfung der Korruption und der einschlägigen Anti-Korruptionsgesetze sicherstellen. Insbesondere müssen sie sicherstellen, dass ihre Mitarbeitenden, Subunternehmer oder Vertreter den Mitarbeitenden der Scherr+Klimke AG oder diesen nahestehenden Dritten – mit dem Ziel, einen Auftrag oder eine andere Bevorzugung im geschäftlichen Verkehr zu erlangen – keine Vorteile anbieten, versprechen oder gewähren.

Belästigung.

Mitarbeitende werden vor Belästigung am Arbeitsplatz, insbesondere sexueller Art, geschützt.

Diskriminierungsverbot.

Die Diskriminierung von Mitarbeitenden in jeglicher Form ist unzulässig. Dies gilt für Benachteiligung beispielsweise aufgrund Geschlecht, Rasse, Kaste, Hautfarbe, Behinderung, Gewerkschaftszugehörigkeit, politischer Überzeugung, Herkunft, Religion, Alter, Schwangerschaft oder sexueller Orientierung.

Sicherheit & Qualität.

Das Unternehmen verlangt, dass alle Leistungen die vertraglich festgelegten Qualitäts- und Sicherheitskriterien erfüllen und für ihren Verwendungszweck sicher genutzt werden können.

Fairer Wettbewerb und Kartellrecht.

Wir dulden keinerlei Handlungen, Vereinbarungen oder Übereinkünfte, die auf jegliche Art und Weise den Wettbewerb einschränken. Lieferanten beteiligen sich weder an kartellrechtswidrigen Absprachen mit Wettbewerbern noch nutzen sie eine möglicherweise vorhandene marktbeherrschende Stellung missbräuchlich aus.

Unternehmensethik



Interessenkonflikt.

Um Interessenkonflikte zu vermeiden, bietet die Scherr+Klimke AG den Geschäftspartnern und Lieferanten eindeutige und verständliche Verträge.

Datenschutz.

Wir sind verpflichtet, die Sicherheit und Vertraulichkeit der Daten zu schützen, die uns anvertraut werden. Dazu gehören die persönlichen Informationen, die dem Unternehmen mitgeteilt werden sowie Informationen von Kunden, Zulieferern und anderen Dritten, mit denen wir Geschäfte tätigen. Wir halten alle geltenden Gesetze bezüglich Datenschutz und Privatsphäre ein.

Finanzielle Verantwortung.

Wir dokumentieren alle wesentlichen Geschäftsvorgänge nachvollziehbar. Interne wie externe Berichte (beispielsweise Finanzkonten, Qualitätsberichte, Zeitaufzeichnungen, Spesenabrechnungen oder andere Einreichungen) müssen korrekt und vollständig sein, sodass sich der Empfänger ein zutreffendes Bild machen kann. Dabei halten wir uns an die Darstellung der Fakten und eine sachliche Ausdrucksweise. Vorzeitige Schlussfolgerungen sind zu vermeiden. Dokumente, die für laufende oder zu erwartende interne Nachforschungen oder behördliche Untersuchungen benötigt werden, werden nicht zerstört, entfernt oder verändert. Finanzielle Aufzeichnungen werden nach geltendem Recht und nach den allgemein anerkannten Grundsätzen ordnungsmäßiger Buchführung erstellt. Wir halten die handels-, steuer- und spezialrechtlichen Aufbewahrungsfristen für Dokumente (im Original oder elektronisch), bei welchen es notwendig ist, ein und strukturieren die entsprechenden Unterlagen in nachvollziehbarer Weise.

Wahrung der Identität und Schutz vor Vergeltungsmaßnahmen.

Der Schutz von Daten sowie der sorgfältige Umgang mit vertraulichen Informationen unserer Kunden, Mitarbeitenden, Geschäftspartnern und Lieferanten zum Schutz der Identität und der Privatsphäre haben einen hohen Stellenwert für unser Unternehmen. Dies bewahrt die Würde der Arbeitnehmer/-innen und schafft ein positives Arbeitsklima.

Unternehmensethik



Geistiges Eigentum.

Rechte an geistigem Eigentum sind zu respektieren; Technologie- und Know-how-Transfer haben so zu erfolgen, dass die geistigen Eigentumsrechte und die Kundeninformationen geschützt sind.

Plagiate.

Die Scherr+Klimke Planungsleistungen unterliegen dem Urheberrecht, da die Leistungen der Architekten/innen stets als eine persönliche, geistige Schöpfung gelten. Wir beanspruchen das Urheberrecht für unsere Leistungen und respektieren selbstverständlich gleichermaßen die Urheberrechte anderer.

Information Mitarbeitende.

Die Scherr+Klimke AG kümmert sich darum, dass alle Mitarbeitenden klar und verständlich über deren Aufgaben, Rechte und Pflichten und wichtige Neuigkeiten und Ereignisse im Unternehmen informiert sind. Diese Richtlinie wird in deutscher Sprache an den Standorten der Scherr+Klimke AG ausgehängt oder den Mitarbeitenden in anderer Weise zur Verfügung gestellt.

Elektronische Form.

Zudem ist der Inhalt der Richtlinie auf unserer Intranetseite abrufbar.

Nachhaltigkeit und Umwelt

Wir sehen uns in der Verantwortung, durch unsere Arbeit eine lebenswerte Zukunft mitzugestalten.

Wenn wir planen, dann planen wir für die Zukunft im Sinne der realen Nachhaltigkeit der Projekte. Wenn es dabei gilt, bei den beteiligten Partnern den Blick auf nachhaltige Bauweisen zu schärfen, so treten wir jederzeit hierfür ein. Umwelt haben wir nur eine. Argumente für ein Umdenken viele. Denn wir achten auf den gesamten Lebenszyklus eines Projekts im Hinblick auf dessen Auswirkungen auf die Umwelt und Ressourcen.

Dass wir dabei alle bestehenden Verordnungen und Gesetze einhalten, versteht sich von selbst. Wir beziehen eine klare Haltung,

sowohl extern als auch intern, und behalten dabei stets im Auge, welche Auswirkungen der Betrieb unseres Unternehmens für die Umwelt hat. Auch, indem wir einen möglichst geringen CO₂-Ausstoß verursachen.

Alle Verantwortlichen und Mitarbeitenden der Scherr+Klimke AG erachten es als ihre Pflicht, die Belastungen der Umwelt möglichst weitgehend zu vermeiden oder zumindest zu minimieren. Wir achten zudem auf den Bezug von Ökostrom, den Einsatz modernster Geräte und Technologien, um Emissionen verschiedenster Art einzudämmen, sowie auf ein modernes Management rund um Rohstoffeinsparung und -rückgewinnung.

Globale Produktionsketten

Für die Gewinnung und Förderung von Rohstoffen, die im Zuge unserer Projekte verbaut werden, sind wir auf globale Produktionsketten angewiesen, die für uns schwer kontrollierbar sind.

All unsere Vertragspartner/innen werden über unser Unternehmensleitbild informiert und wir erwarten, dass unseren Werten und Regeln entsprochen wird und transparente, sozial- und umweltgerechte Lieferketten sowie die Achtung menschenwürdiger Arbeitsbedingungen gewährleistet werden. Wir erwarten außerdem, dass die Lieferanten unserer Vertragspartner/innen immer ihrer Sorgfaltspflicht gerecht werden. Dies beinhaltet Maßnahmen, um Ausbeutung, Sklaverei, Kinderarbeit oder Finanzierung bewaffneter Konflikte zu verhindern sowie möglicherweise Beziehungen zu solchen Geschäftspartnern/innen zu beenden und uns darüber zu informieren.



Qualitätsmanagement

Unser Qualitätsmanagement stellt sicher, dass in allen Phasen der Leistungserbringung technisch und organisatorisch alle Voraussetzungen geschaffen werden, um die Übereinstimmung von Dienstleistungen und Vorgaben zu gewährleisten.

Unser QM-System gibt hierzu die Grundsätze an, leitet Richtlinien ab und gibt unseren Projektteams klare Anweisungen und Hilfestellungen. Wir bestehen auf eine offene und transparente Fehlerkultur sowie eine permanente Überwachung aller Prozesse, um immer am Ball zu bleiben. Denn wir wissen, dass nur durch ständige Überprüfung, Weiterentwicklung und Anpassung unseres Qualitätsmanagements – an sich stetig ändernde Anforderungen inner- und außerhalb unseres Unternehmens – unsere Ziele erreicht werden. Unser QM-System ist nach der Norm DIN EN ISO 9001:2015 -11 beschrieben.

Das Qualitätsmanagement-Handbuch (QM-Handbuch) bildet die Inhalte des Qualitätsmanagements einschließlich der Geschäfts- und Verhaltensgrundsätze, der Firmenphilosophie, Richtlinien, ethischen Grundsätze und des Themas Arbeitssicherheit ab.

Die Inhalte stehen im Scherr+Klimke Intranet für alle Mitarbeitenden online jederzeit und überall zur Verfügung; auf jedem digitalen Arbeitsplatz ist eine Version als PDF für den Schnellzugriff abgelegt. Über Veränderungen wird regelmäßig informiert. Im internen Onboarding-Seminar werden neue Mitarbeitende eingewiesen.

A Great Place to Work



Ein Team für Alle.

Wir wissen, dass jedes Unternehmen erst durch seine Persönlichkeiten lebendig wird und dass wir nur durch unser Team so erfolgreich wurden, wie wir es heute sind. Erfolg ist kein Selbstläufer, sondern muss jeden Tag neu erarbeitet werden. Nur gemeinsam arbeiten wir auf unsere Ziele erfolgreich hin. Menschen, die Teil von Scherr+Klimke sind, teilen gemeinsame Werte. Mit unserem Anspruch **we make it work** arbeiten wir mit rund 150 Mitarbeitenden multi- und interdisziplinär an drei Standorten.

Wir pflegen einen respektvollen und wertschätzenden Umgang miteinander und bringen bunt gemischte Teams an den Start. Ohne Vorurteile – stattdessen mit Respekt, Vertrauen, Wertschätzung und Teamgeist.

Wer Teil unseres Teams ist, entwickelt sich nicht nur fachlich weiter, sondern sicher auch persönlich. Wir wissen, dass die Arbeit Teil des Lebens ist – nicht umgekehrt. Daher ist uns wichtig, dass unsere Mitarbeitenden eine vernünftige Balance von Beruf, Freizeit und Familie leben können.

Unsere Arbeitsplätze sind modern, gesund und hervorragend eingerichtet. Doch vor allem sind sie auch sicher – da wir gute Arbeit machen und unsere Teams harmonisieren und so alle Energie in unsere vielfältigen Projekte fließt. Gute Projektteams sichern unseren wirtschaftlichen Erfolg von morgen – und den täglichen Spaß an der Arbeit.

Schwarz auf Weiss



Gesundheit und Sicherheit.

Die Scherr+Klimke AG gewährleistet als Arbeitgeber Arbeitssicherheit sowie Gesundheitsschutz am Arbeitsplatz und garantiert eine sichere und ergonomische Arbeitsumgebung.

Wir sind stolz darauf, dass wir bei Scherr+Klimke eine höhere Sicherheit und Ergonomie der Arbeitsumgebung anbieten können als im Rahmen der nationalen Bestimmungen vorgegeben ist, und unterstützen eine ständige Weiterentwicklung zur Verbesserung der Arbeitswelt. So stehen unseren Mitarbeitenden beispielsweise auf Wunsch höhenverstellbare Tische und individuell verschiedene Bildschirmtypen zur Verfügung.

Sehtests, die jährlich vom Betriebsarzt durchgeführt werden, ergänzen das Angebot. Geschulte Ersthelfer/innen leisten im Falle eines Unfalls am Arbeitsplatz Hilfe.



Löhne und Sozialleistungen, Arbeitszeiten.

Vergütung und Sozialleistungen entsprechen den Grundprinzipien hinsichtlich Mindestlöhnen, Überstunden und gesetzlich vorgeschriebenen Sozialleistungen. Die Arbeitszeiten entsprechen mindestens den geltenden Gesetzen, den Branchenstandards oder den einschlägigen ILO-Konventionen, je nachdem, welche Regelung strenger ist. Überstunden dürfen nur freiwillig erbracht werden und den Beschäftigten ist nach sechs aufeinander folgenden Arbeitstagen mindestens ein freier Tag garantiert. Für unsere Arbeitsverträge gilt der „ASIA – Arbeitgeberverband selbständiger Ingenieure und Architekten“ als richtungsweisend.

Mobile Arbeit als Ergänzung zum Arbeitsplatz im Büro ist ein weiterer, wichtiger Bestandteil der modernen Arbeitsweise bei Scherr+Klimke. Wir wollen das Beste aus beiden Arbeitskonzepten vereinen – alles in flexiblen Arbeitszeitmodellen.



Räumlichkeiten.

Wir planen selbst Arbeitswelten für Menschen, da ist es selbstverständlich, dass wir darauf achten, unsere modernen Büroräume mit attraktiver Arbeitsatmosphäre auszustatten. Denn hier entstehen der Austausch und die Kreativität und das Gemeinschaftsgefühl.

Wer bei uns arbeitet, ist mitten im Leben, da wir Büros mit zentraler Lage und guter Verkehrsanbindung haben. Die Arbeitsplätze werden regelmäßig auf eine individuelle und gesundheitsschonende Ausstattung geprüft.

Schwarz auf Weiss



Vereinigungsfreiheit.

Unsere Mitarbeitenden haben stets die Möglichkeit, offen mit der Unternehmensleitung über die Arbeitsbedingungen zu kommunizieren, ohne Repressalien, in welcher Form auch immer, befürchten zu müssen. Sie haben das Recht, sich zusammenschließen, einer Gewerkschaft beizutreten, eine Vertretung zu ernennen und sich in eine solche wählen zu lassen.

Verbot von Kinderarbeit.

Die Scherr+Klimke AG hält die Gesetze und Vorschriften (Empfehlung aus den ILO-Konventionen) bezüglich des Mindestalters für die Zulassung zur Beschäftigung und Arbeit ein. Alle Geschäftspartner sind verpflichtet, sich ebenfalls an diese Vorschriften zu halten.

Handhabung von Chemikalien.

Wir halten umweltgefährdende Stoffe in Geräten, die bei Scherr+Klimke verwendet werden, so gering wie möglich. Beispielsweise sind sämtliche Tonerarten auf die spezifischen Anforderungen unserer Systeme abgestimmt und sind weder toxisch noch karzinogen, was die sachgemäße Verwendung unbedenklich macht. Bei der Gebäudereinigung unserer Büros setzen wir auf externe Dienstleister, von denen wir erwarten, sich an den Arbeitsschutz für Beschäftigte der Gebäudereinigung zu halten.

Kontinuierliche Verbesserung.

Innovationen und Verbesserungen sind wichtig. Daher setzt das Unternehmen darauf, Lösungen zu schaffen, die wirtschaftlich, sozial und ökologisch nachhaltig sind und zur Verbesserung der Energieeffizienz beitragen. Dabei sucht und fördert die Scherr+Klimke AG innovative Ideen der Arbeitnehmer durch ein Verbesserungswesen.



Umweltstandards

Umweltverantwortung.

Wir erachten den sorgsamem Umgang mit unserer Umwelt als unsere Pflicht und haben dabei die Auswirkungen, die der Betrieb der Büros für die Umwelt hat, stets im Blick.

So arbeiten wir darauf hin, einen möglichst geringen CO₂-Ausstoß zu verursachen und vermeiden bestmöglich sonstige Umweltbelastungen, die ein Geschäftsbetrieb mit sich bringt.

Die Vermeidung oder zumindest die Minimierung der möglichen Belastungen der Umwelt sind dabei unser Ziel. Die selbst gesteckten Zielvorgaben an den Umweltschutz werden dabei ständig kontrolliert und optimiert.

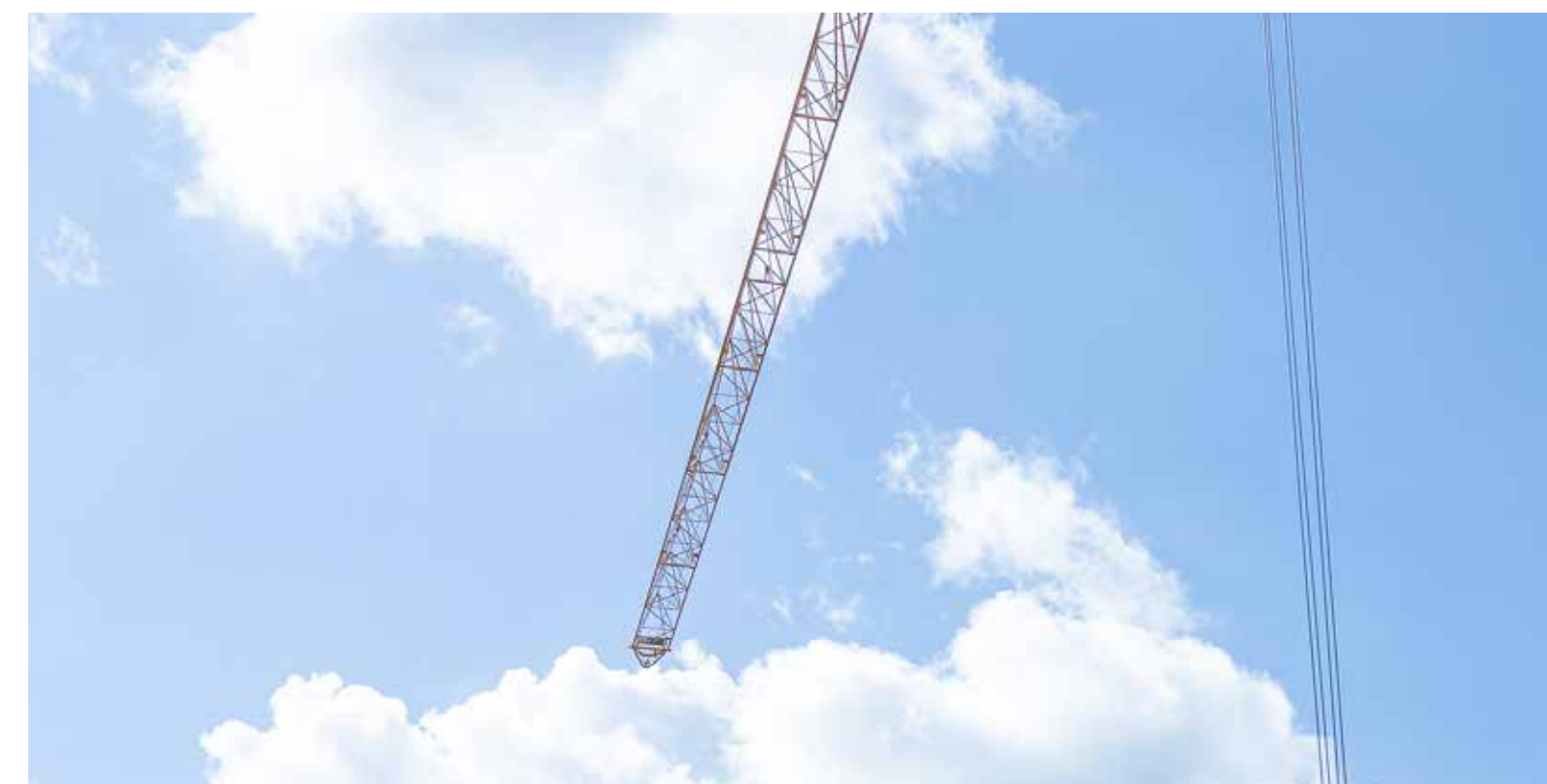
Umweltfreundliche Dienstleistung.

Der Einklang von Funktion, Ästhetik, Nachhaltigkeit und Technik ist unser täglicher Anspruch. Dabei denken wir vernetzt, wirtschaftlich und materialgerecht in der Konstruktion.

Die Scherr+Klimke AG erhöht durch optimale Planung die reale Nachhaltigkeit der Bauprojekte und fördert das Verständnis für die relevanten Anforderungen an eine nachhaltige Bauweise bei allen Baubeteiligten. Dabei achten wir auf den gesamten Lebenszyklus eines Projekts im Hinblick auf die Umweltwirkungen und Ressourcenverbräuche, sowie in Bezug auf die Kosten für die Bewirtschaftung und Instandhaltung.

Wir halten uns an alle bestehenden Umweltgesetze und Verordnungen und erwarten dies auch von unseren Beschäftigten und Geschäftspartnern.

Umweltstandards



Zur Verbesserung der energetischen Performance des Bürobetriebs wurden Zielvorgaben festgeschrieben – diese werden bei Arbeitseintritt und im laufenden Betrieb geschult und kommuniziert:

- Bezug von Ökostrom
- Entwicklung des Büros zum papierlosen Büro
- Einsatz möglichst stromsparender Geräte
- Einflussnahme auf die Verbräuche der Haustechnik in den Büroeinheiten durch
 - Modifizierung der Steuerungstechnik, Einreichung von Anforderungen hierzu an die jeweiligen Vermieter
 - Veränderung des Lüftungsverhaltens in den Büroräumen
- Einsatz emissionsarmer Druck- und Kopiergeräte

- Reduzierung von CO₂-Emissionen im Fuhrpark
 - Reduzierung betrieblicher Fahrten mit dem Pkw
 - Umstellung des Fuhrparks auf Elektrofahrzeuge mit dem Ziel einer Zero-CO₂-Emission bis spätestens 2030
 - sofern es noch keine Alternativen zu Verbrennern gibt, Einsatz von verbrauchsarmen Motoren
 - vom Vorstand wurde erstmalig für 2022 eine Obergrenze der CO₂-Emissionen bei neuen Verbrennern angegeben
 - auf der Basis eines Monitorings werden die CO₂-Emissionen

jährlich ermittelt – im Jahr 2023 wurde die CO₂-Emission von 133,1 g/km im Jahr 2021 auf 108 g/km gesenkt. Wir beabsichtigen, diesen Trend in Richtung einer nachhaltigeren Umwelt konsequent fortzuführen.

- Videokonferenzsystem – digitale Meetings reduzieren im Vergleich zur physischen Anreise die CO₂-Emissionen

Umweltstandards



• Mülltrennung

Die vom Gesetzgeber bzw. von den Kommunen vorgegebenen Erfordernisse zur Mülltrennung werden strikt eingehalten. Darüber hinaus wird eine Müllvermeidung angestrebt durch

- gezielten Einkauf von Großbinden bzw. Lieferantenauswahl mit der Prämisse: Einsatz von umweltfreundlichen Verpackungsmaterialien
- Einkauf bei lokal bzw. regional agierenden Lieferanten
- Lokal bzw. regional hergestellte Produkte werden bevorzugt
- Überlassen von funktionsfähigen Elektro-Altgeräten, wie z. B. PC und Bildschirmen an unsere Mitarbeitenden zum privaten Gebrauch

Eine vollständige Umsetzung aller Punkte ist das angestrebte Ziel. Um dieses Ziel zu erreichen, werden die Punkte nach dem Effizienzprinzip abgearbeitet. Es werden schwerpunktmäßig die Themen bevorzugt angegangen, die mit wenig Personal- und Kapitaleinsatz einen hohen Erfolg für die Umwelt versprechen.

Darüber hinaus geht das Büro von einem Nachahmungseffekt innerhalb der Belegschaft aus. Das Umweltbewusstsein der Mitarbeitenden soll dadurch gefördert werden, dass das Büro Umweltaktionen gezielt unterstützt. Im Gegenzug nimmt das Büro auch sehr gerne Verbesserungsvorschläge der Mitarbeitenden auf und versucht, diese im Rahmen der Möglichkeiten umzusetzen.

Unsere Standorte



Leipzig

Ulm

Neu-Ulm

Ulm, Neu-Ulm und Leipzig.

Die Geschichte unserer Büros begann in Ulm.

Inzwischen sind wir an drei Standorten vertreten. So leben wir bei aller Internationalität unseren Anspruch, dort zuhause zu sein, wo es unsere Teams auch sind.

Von Ulm, Neu-Ulm und Leipzig aus verwirklichen wir faszinierende Projekte hoher Komplexität für unterschiedlichste Branchen.

Alle Standorte und deren rund 150 Mitarbeitende vereint dabei der gemeinsame Scherr+Klimke-Spirit – das Wissen, dass es mit großartigen Teams möglich wird, regional, national und international interdisziplinär erfolgreich zu planen und zu arbeiten.



Gesundheit

Employee Wellbeing.

Wir tragen zum körperlichen Wohlbefinden unserer Mitarbeitenden bei und stärken deren Teamgeist, der über die formalen Bürostrukturen hinausgeht. So nehmen unsere Mitarbeitenden regelmäßig an Teamsport-Veranstaltungen wie dem Drachenbootrennen oder dem Ulmer Firmenlauf teil.

Scherr+Klimke unterstützt außerdem Mitarbeitende bei der Teilnahme an verschiedenen Sportveranstaltungen. Der EGYM Wellpass ist unser perfekter Corporate Health-Benefit für ein produktives, gesundes und ausgeglichenes Team.

Das JobRad-Angebot ermöglicht unseren Mitarbeitenden das Leasing eines Fahrrads oder E-Bikes über Scherr+Klimke.

Wir sorgen somit dafür, dass unsere Mitarbeitenden einen aktiven und gesunden Lebensstil mit ihrem Arbeitsalltag vereinen können.

Weiterbildung

Wir setzen auf die Kompetenz, das Engagement und die Begeisterung unserer hervorragenden Teams und wissen, dass die persönliche und fachliche Entwicklung unserer Mitarbeitenden unseren Erfolg begründet.

Wir fördern und fordern regelmäßige Fort- und Weiterbildungsmaßnahmen, bedarfsorientierte Trainings, zielgruppenspezifische Entwicklungsprogramme, Fachgespräche und Sprachtrainings sowie individuelle „On the job-Maßnahmen“. Dabei können sich unsere Mitarbeitenden in verschiedenste Richtungen entwickeln. Fort- und Weiterbildungen zählen dabei als Arbeitszeit.

Wir fördern die fachliche und persönliche Entwicklung aller Mitarbeitenden und geben unser Bestes, gezielt zu unterstützen und auf Erwartungen einzugehen. Wir leben eine individuelle Karriereplanung und investieren in unsere Mitarbeitenden. Denn wir haben auch weiterhin das Ziel, unsere Führungspositionen idealerweise aus den eigenen Reihen zu besetzen.



Mobilität

Nachhaltiger Fuhrpark

Unser Fuhrpark soll durch einen geringeren CO₂-Ausstoß und eine hohe Energieeffizienz grüner werden. Dafür planen und verwalten wir unsere Flotte mit großer Sorgfalt.

Hierbei setzen wir unter anderem auf die Einführung von alternativen Antrieben wie Elektrofahrzeugen sowie eine Reduzierung der betrieblichen Fahrten (Details Seite 17). Digitale Meetings leisten einen substantiellen Beitrag zur Energie- und Verkehrswende.

JobRad

Mit dem Scherr+Klimke Dienstrad sind unsere Mitarbeitenden nachhaltig unterwegs, sie sparen Geld und halten sich fit (Details Seite 20).

JobTicket

Das bezuschusste JobTicket ist ein wichtiger Anreiz für unsere Mitarbeitenden, vom Auto auf nachhaltige Mobilität wie Bus und Bahn umzusteigen. So können wir einen wichtigen Beitrag zum Klimaschutz leisten und mindern zugleich die Belastung der Luft mit Feinstaub und anderen Schadstoffen.

Mitarbeitende mit dem JobTicket sind deutschlandweit mobil, beruflich und privat – auch am Wochenende.

Recht und Ordnung

Die Scherr+Klimke AG stellt sich den Herausforderungen, welche eine schnelllebige globale Welt mit sich bringt. Flexibilität, schnelles Anpassen an Veränderungen sowie Transparenz sind mehr und mehr gefragt. Unsere Auftraggeber erwarten diese Anpassung auch von uns – ihrem Dienstleister. Daher sehen wir es als unsere Aufgabe, dass wir unser tägliches Handeln und Wirken konsequent auf die Bedürfnisse unserer Auftraggeber ausrichten.

Um hierzu die notwendigen und ganzheitlich ausgerichteten Arbeitsgrundlagen zu schaffen, wurden bereits – zusätzlich zu den gesetzlichen Bestimmungen – Ziele, Richtlinien, Systeme und Prozesse erarbeitet. Die Scherr+Klimke AG ist Dienstleister, mit Standorten ausschließlich in Deutschland – die gesetzlichen Bestimmungen gelten daher immer (Auszug).

Gesetze und Verordnungen.

- Verordnung zur arbeitsmedizinischen Vorsorge (ArbMedVV)
- Arbeitsschutzgesetz (ArbSchG)
- Arbeitsstättenverordnung (ArbStättV)
- Arbeitszeitgesetz (ArbZeitG)
- Arbeitssicherheitsgesetz (ASiG)
- (BDSG) Bundesdatenschutzgesetz
- Betriebssicherheitsverordnung (BetrSichV)
- Biostoffverordnung (BioStoffV)
- Chemikaliengesetz (ChemG)
- Gefahrstoffverordnung – Verordnung zum Schutz vor gefährlichen Stoffen | GefStoffV
- Infektionsschutzgesetz – Gesetz zur Verhütung und Bekämpfung von Infektionskrankheiten beim Menschen (IfSG)
- (JArbSchG) Jugendarbeitsschutzgesetz
- Mutterschutzgesetz – Gesetz zum Schutz von Müttern bei der Arbeit, in der Ausbildung und im Studium (MuSchG)
- (OWiG) Gesetz über Ordnungswidrigkeiten
- Juris: Verordnung zur persönlichen Schutzausrüstung bei der Arbeit
- Sozialgesetzbuch

Technische Regeln.

- Einstufung und Kennzeichnung bei Tätigkeiten mit Gefahrstoffen | TRGS 201
- Gefährdungsbeurteilung für Tätigkeiten mit Gefahrstoffen | TRGS400
- Gefährdung durch Hautkontakt – Ermittlung, Beurteilung, Maßnahmen | TRGS 401
- Technische Regel für Gefahrstoffe
- Lärm-/Vibrations-Arbeitsschutzverordnung (TRLV)

Unfallverhütungsvorschriften.

- Unfallverhütungsvorschrift – Grundsätze der Prävention
- Elektrische Anlagen und Betriebsmittel
- Unfallverhütungsvorschrift

Berufsgenossenschaftliche Regeln und Informationen.

- BGR 125 Einsammeln, Befördern und Lagern von Abfällen in Einrichtungen des Gesundheitsdienstes
- Benutzung von Schutzhandschuhen
- Grundsätze der Prävention
- Benutzung von Augen- und Gesichtsschutz