

## Vision S+K:

Scherr+Klimke plant und steuert seit mehr als 50 Jahren weltweit anspruchsvolle Projekte, die maßgeblich die Zukunft unserer Auftraggeber bestimmen.

Unsere Vision war und ist, Technik, Funktion, Ästhetik, Nachhaltigkeit und Wirtschaftlichkeit professionell miteinander zu verbinden.

We make it work.

Alle Planungsdisziplinen der Industriepanung finden Sie bei uns unter einem Dach:

**Logistik**  
**Architektur**  
**Tragwerksplanung**  
**Technische Gebäudeplanung**  
**Projektsteuerung**  
**Bauen im Bestand**

Nachhaltigkeit in unserer ganzheitlichen Industriepanung sorgt daher für eine:

- Senkung des Energiebedarfs
- Reduktion von Schadstoffen
- Ressourceneffiziente Produktion
- Wertschöpfungsorientierte Verwertung von (Wert) Stoffen
- Leistungsfördernde und motivierende Arbeitsumgebung
- Optimale Amortisationszeit



## Scherr+Klimke Logistik Engineering



We make it work

## Scherr+Klimke Logistik Engineering



## Nachhaltige Fabrikplanung Green Factory

Ihre Ansprechpartner



Dietmar Alt  
Dipl.-Wirt.-Ing. (FH)

- Prozesse
- Logistik
- Stückgutfördertechnik
- Fabrikplanung

Tel.: 0731-9225-187  
d.alt@scherr-klimke.de



Peter Wranik  
Dipl.-Ing. (BA)

- Anlagentechnik
- Fertigungsfluss für Schüttgut
- Fabrik- u. Objektplanung

Tel.: 0731-9225-184  
p.wranik@scherr-klimke.de

## Nachhaltige Fabrikplanung Green Factory

Supply Chain Management

Logistik-Strategie

Materialfluss

Lagertechnik

Prozessoptimierung

Produktionssystem

KANBAN

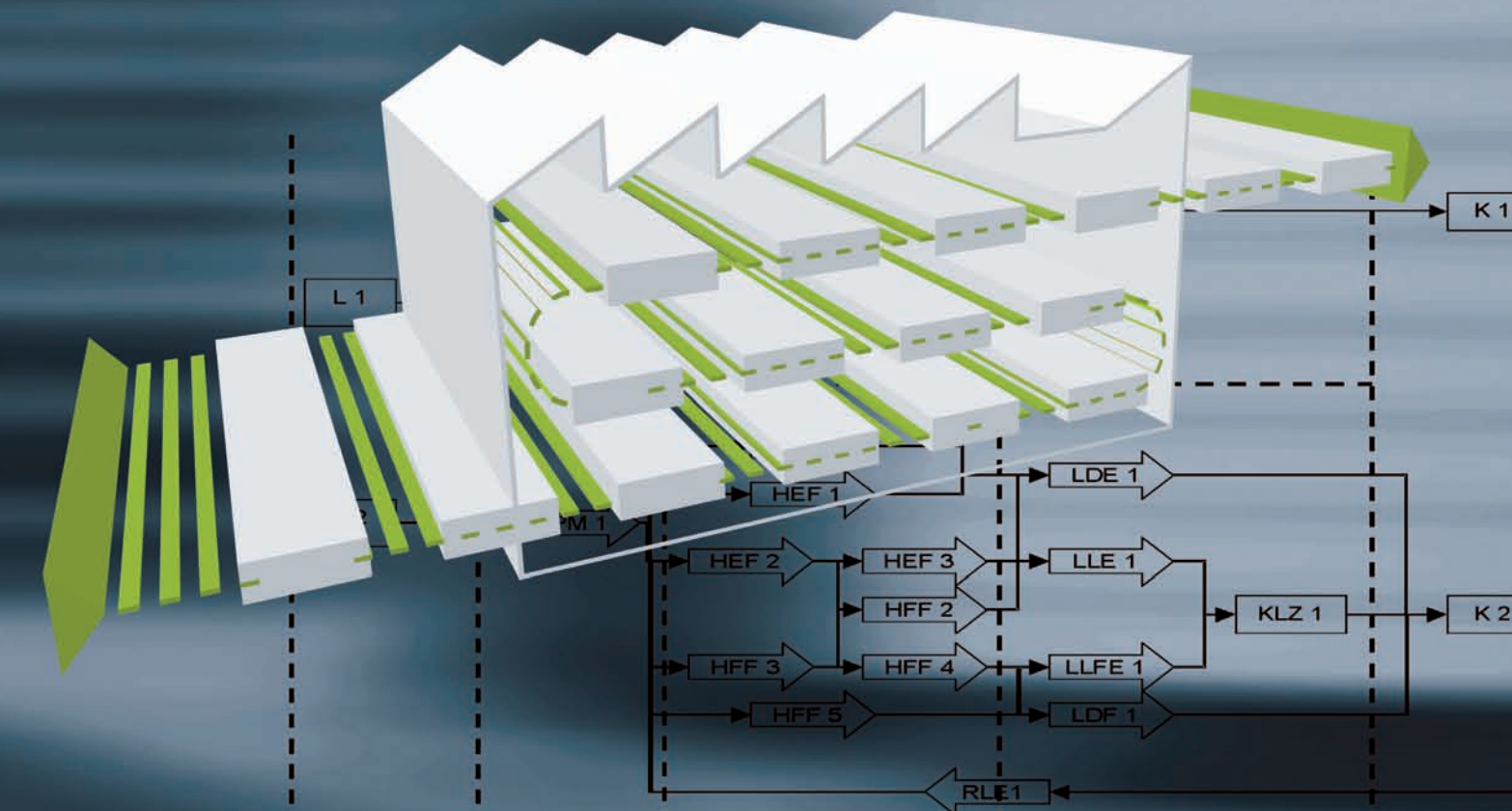
Reengineering

Benchmarks

Fabrik-Layout

RFID

Projektmanagement



# Nachhaltig denken und planen

Die Konzeption und Optimierung der betrieblichen Prozesse und Abläufe im Sinne einer nachhaltigen Gestaltung ist eine komplexe und weit reichende Aufgabe.

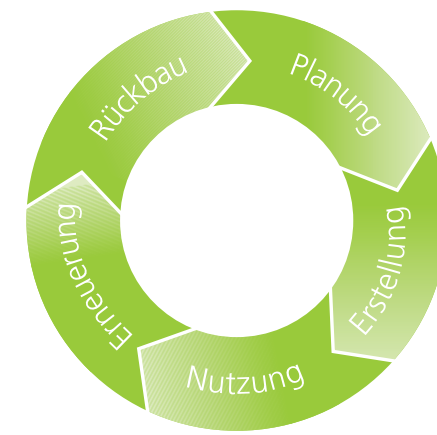
Die Kernbereiche Produktion und Logistik haben einen großen Einfluss auf Umwelt, Kosten und Qualität. Die Effizienzsteigerung beim Einsatz von Energie und Rohstoffen, die Vermeidung von Abfällen aber insbesondere die Optimierung entlang der gesamten Lieferkette sind entscheidende Stellgrößen.

Eine zukunftsweisende Logistik zeichnet sich durch fließende Prozesse mit optimierten Beständen auf allen Wertschöpfungsstufen aus. Die Effekte hieraus sind weniger Transporte und reduzierte Flächenbedarfe für Bereitstellung und Lagerung.

Aus der Neuausrichtung in der Logistik und der langfristigen Absatzprognose ergeben sich die zukünftigen Flächenbedarfe und die Vernetzung der einzelnen Funktionsbereiche.

Die nachhaltige Fabrikplanung strebt für alle Phasen des Lebenszyklus von der Planung, der Erstellung über die Nutzung und Erneuerung bis zum Rückbau – eine Minimierung des Verbrauchs von Energie und Ressourcen an.

Bei der nachhaltigen Fabrikplanung ziehen wir auch den Energiebedarf und die Emissionen der Anlagentechnik in unsere ganzheitliche Betrachtung mit ein.



„Werte schaffen ohne Verschwendung“

Dietmar Alt



## Konzeption und Optimierung der betrieblichen Abläufe und Prozesse (Inbound/Outbound/SCM)

- Material- und Informationsfluss
- Optimierung der Lieferketten
- Produktions- und Logistiknetzwerk
- Produktionssystem
- Anlieferlogistik/VMI-Konzepte
- Distributions- und Logistikzentren
- RFID-Technologie

## PC Analyse - und Planungsinstrumente:

- Microstation
- TriCAD/Venturis
- Revit
- AutoCAD
- Enterprise Dynamics
- QUEST
- CRAFT
- Wertstromdesign
- Prozess-Modell
- Quick-Place
- MS-Project

Strategie

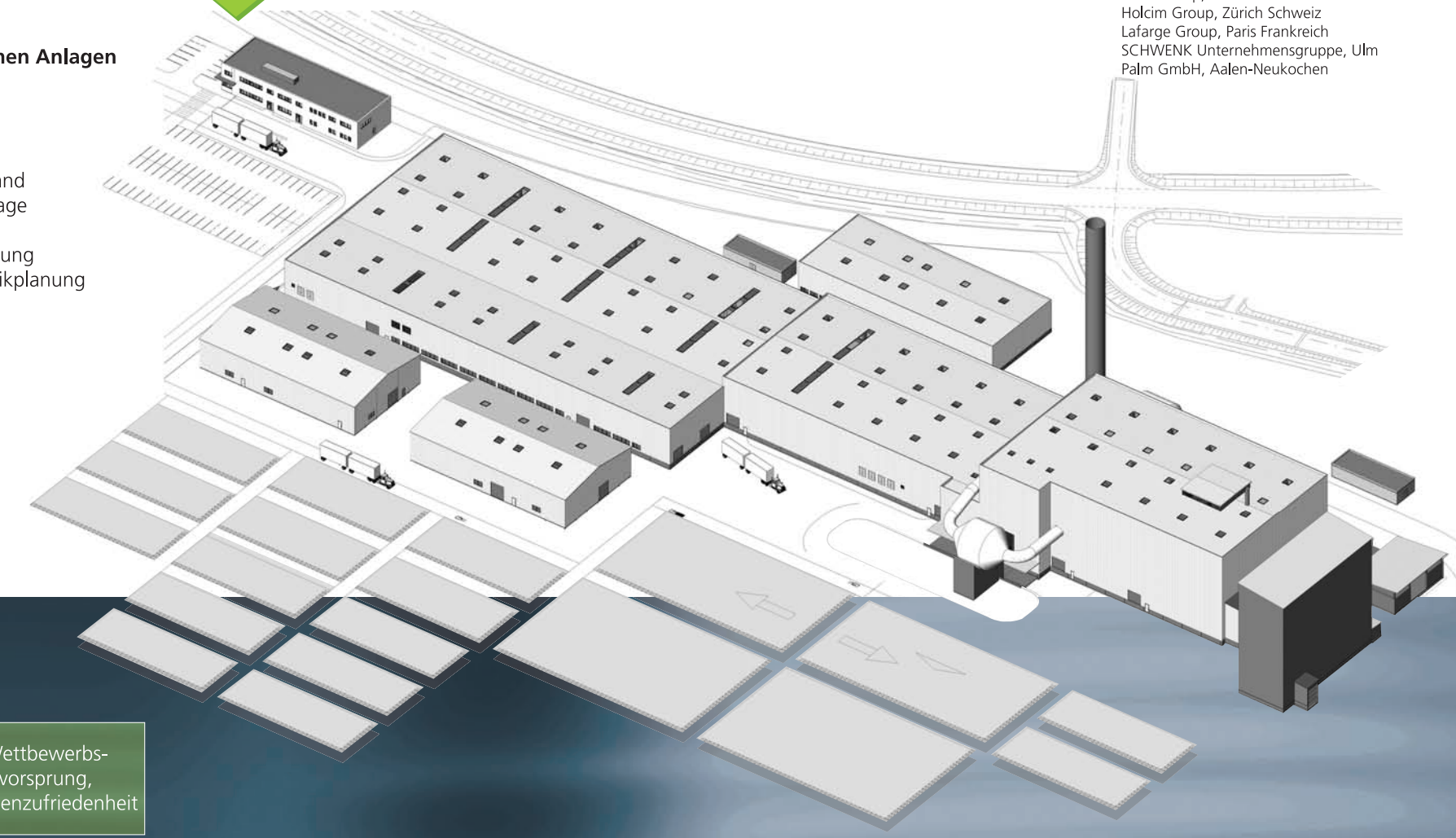
Prozess

System

Fabrik

## Planung der logistischen Anlagen und Systeme

- Lager und Transport
- Kommissionierung
- Verpackung und Versand
- Produktion und Montage
- KANBAN-Systeme
- Gesamte-Layouterstellung
- Standort-/Werks-/Fabrikplanung



We made it work >>

### Automobil-Industrie

AUDI AG, Ingolstadt, Curitiba Brasilien  
 BMW Group, München  
 DaimlerChrysler AG, Stuttgart  
 Busak + Shamban GmbH, Stuttgart  
 Dethleffs GmbH, Isny  
 DM Nacional S.A., Ciudad de México Mexiko  
 IVECO GmbH, Ulm  
 Dr. Ing. h.c. F. Porsche AG, Stuttgart  
 VDO Adolf Schindling AG, Schwalbach  
 Volkswagen AG, Wolfsburg, Puebla Mexiko  
 WEIDMANN Plastics Technology AG, Rapperswil Schweiz  
 ZF Friedrichshafen AG, Friedrichshafen

### Baustoffe und Papier

HeidelbergCement AG, Heidelberg  
 Vicat Group, Paris Frankreich  
 Holcim Group, Zürich Schweiz  
 Lafarge Group, Paris Frankreich  
 SCHWENK Unternehmensgruppe, Ulm  
 Palm GmbH, Aalen-Neukochen

### Metall-, Elektro-, Maschinenbau

Buderus Aktiengesellschaft, Wetzlar  
 FAG Kugelfischer Georg Schäfer  
 Fein GmbH, Schwäbisch-Gmünd  
 REGA-Metall GmbH, Weil am Rhein  
 Eberhardt GmbH, Blaubeuren  
 Roto-Frank AG, Stuttgart  
 Aktiengesellschaft, Schweinfurt  
 Müller Weingarten AG, Weingarten  
 Wieland-Werke AG, Ulm  
 BDT Büro- und Datentechnik GmbH & Co. KG, Rottweil  
 BSH Bosch und Siemens Hausgeräte GmbH, München  
 SEL Alcatel AG, Stuttgart

### Nahrungsmittel- und Getränke-industrie

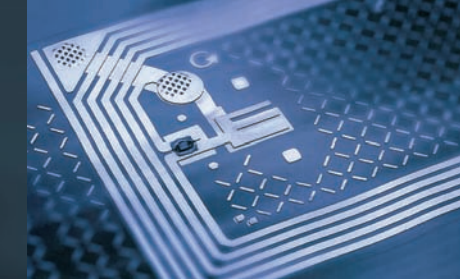
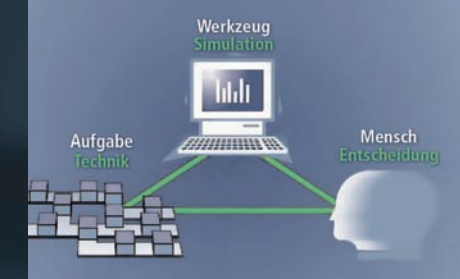
Edelweiß-Käsewerk, Kempten (Unilever)  
 Brauerei Gold Ochsen GmbH, Ulm  
 cognis GmbH, Illertissen  
 Seeburger KG, Ulm  
 erlenbacher GmbH, Groß-Gerau (Nestle)  
 Berg-Brauerei, Berg  
 König-Brauerei GmbH, Duisburg

### Handel und Dienstleistungen

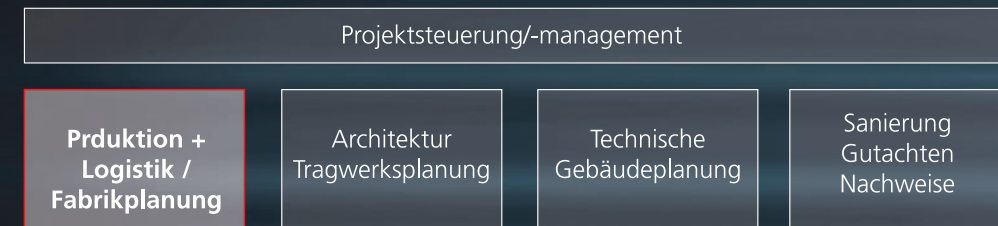
Grieshaber AG, Transport + Logistik, Weingarten  
 Honold GmbH & Co., Neu-Ulm  
 Reiff GmbH, Reutlingen  
 Bantleon GmbH, Ulm  
 Ernst Granzow GmbH, Stuttgart  
 Reifen+Räder, Karlsbad  
 Honold GmbH & Co., Neu-Ulm

### Pharma-Industrie

Boehringer Ingelheim, Biberach  
 Ratiopharm, Ulm  
 Merckle GmbH, Ulm  
 Pharmaplan GmbH, Oberursel  
 Wala GmbH, Bad Söll



## Industrieplanung



Logistik- u. Supply-Chain-Strategie

Produktions- und Logistik-Netzwerk

Fabrik- und Standort-Planung

Ganzheitliche, zukunftsfähige und durchgängige Logistiklösungen  
 Prozess-Innovationen für Materialfluss, Informationsfluss und Betriebsorganisation

Wettbewerbsvorsprung, Kundenzufriedenheit

Steigerung Effizienz und Produktivität; Kostensenkung

Erhöhung Flexibilität, Schnelligkeit und Transparenz



# Nachhaltige Fabrikplanung