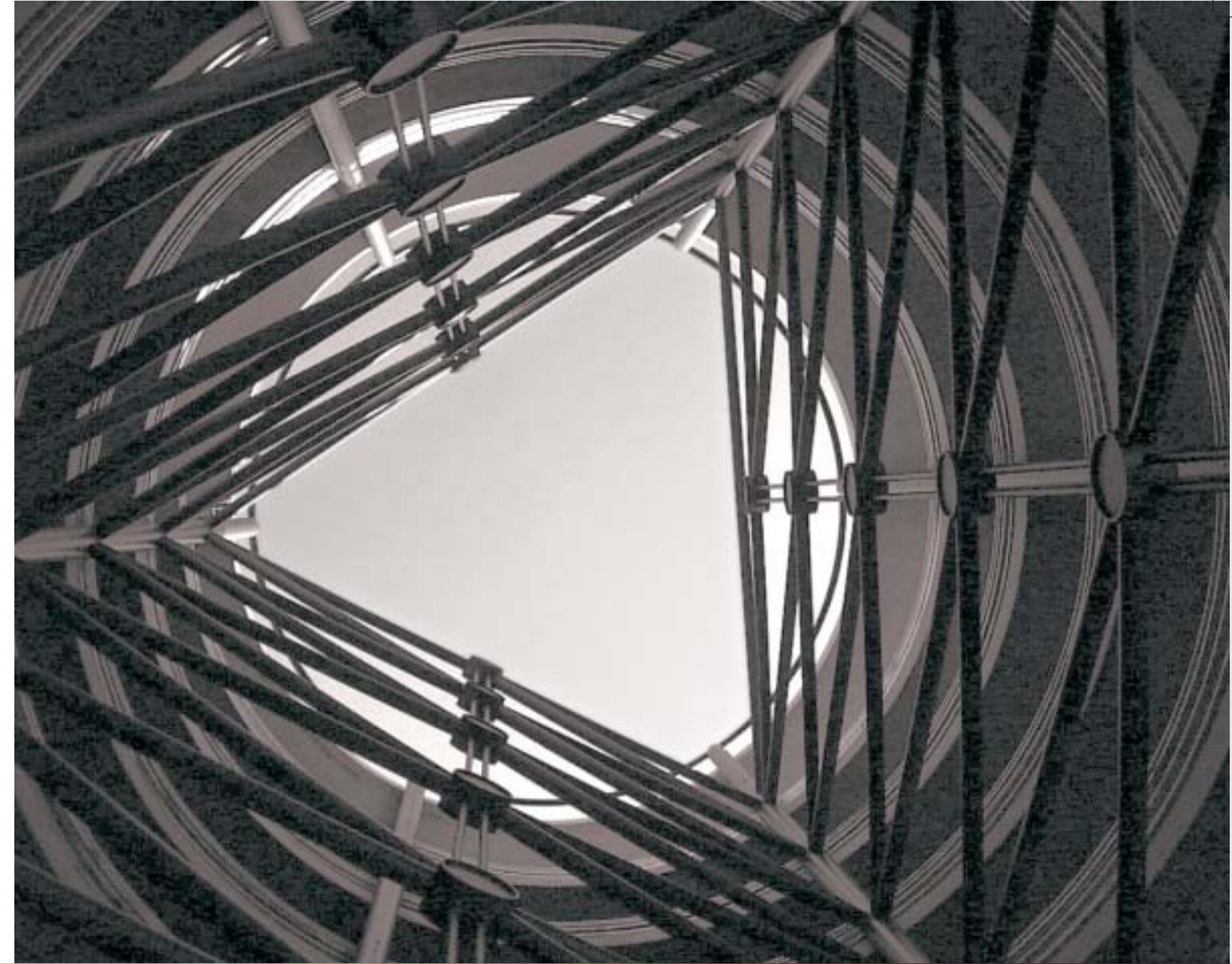


Unser Leitbild

Scherr+Klimke ist eine erfahrene, innovative und technologisch führende Planungs-, Beratungs- und Projektmanagementgesellschaft, die

- speziell auf den Auftraggeber zugeschnittene zukunftssichere Lösungen entwirft und realisiert
- hervorragende, bestens qualifizierte und engagierte Mitarbeiter beschäftigt
- moderne IK-Systeme zur optimalen Unterstützung der Planungs-, Beratungs- und Managementtätigkeit einsetzt
- Projekte effizient und effektiv abzuwickeln vermag
- mit kompetenten Partnern kooperiert
- wirtschaftlich unabhängig und frei von Lieferanteninteressen ist

Jeder Mitarbeiter repräsentiert Scherr+Klimke nach außen. Deshalb sind Engagement, überdurchschnittliche Leistungen sowie fachliche und persönliche Weiterbildung für unsere Mitarbeiter selbstverständlich.



Scherr+Klimke ist seit mehr als 40 Jahren auf dem Gebiet der Planung und Beratung tätig. Heute umfasst das Leistungsbild folgende Bereiche:

- Generalplanung
- Architektur
- Ingenieurbau/Tragwerksplanung
- Logistik/Fabrikplanung
- Projektmanagement



Beratung
Planung
Konstruktion
Management

We make it work

Konstruktive Lösungen

Ingenieurbau

Der Ingenieur-Hochbau ist ohne Zweifel eines der Herzstücke unseres Büros. Insbesondere in der Zementindustrie wurden bedeutende innovative Projekte geplant und realisiert. Dabei liegt unsere besondere Stärke in der kompletten Erfassung und Durchdringung des Spannungsfeldes Anlagentechnik/Bauwerk und in der Optimierung und Harmonisierung von Funktion, Gestaltung und Wirtschaftlichkeit. Ingenieurbau heißt für uns nicht „ergebene“ Hinnahme sondern Auseinandersetzung mit den maschinentechnischen Gegebenheiten, heißt nicht Akzeptieren des Primats des Maschinenbaus, sondern Suche nach einem ausgewogenen Gesamt optimum einer Anlage. Zeugnisse dieser Planungsarbeit finden sich in Deutschland, Österreich und Frankreich in Form von Klinkerlagern, Ofenlinien, Siloanlagen oder Mischanlagen.

Ein anderer Schwerpunkt in diesem Planungssektor sind Parkgebäude - sowohl Tiefgaragen als auch Parkhäuser. Die Erfahrung aus zahlreichen Projekten über mehr als 20 Jahre verleiht uns Sicherheit in der funktionalen Analyse, in der wirtschaftlichen Statik/Konstruktion und im Detail.

Anlagentechnik

Anlagentechnik bedeutet ein funktionsfähiges System zu schaffen, in welchem alle relevanten Anlagenbereiche koordiniert und aufeinander abgestimmt werden, um ein optimales Zusammenwirken von Funktion, Konstruktion, Wirtschaftlichkeit und Ästhetik für das Gesamtprojekt zu finden, ohne Termintreue und Kostenminimierungen aus dem Blick zu verlieren.

Innovative Lösungen spielen dabei eine entscheidende Rolle, die von uns aus der Theorie, vor allem aber aus dem Know-how und den Erfahrungen vergangener Projekte entwickelt werden. Das Wissen um optimale, anlagentechnische Zusammenhänge, die Erfahrungen aus unterschiedlichen Industriebereichen und sichere Kenntnis über Details – das sind die entscheidenden Faktoren für eine erfolgreiche Anlagenplanung.

Mittlerweile können wir auf langjährige Erfahrungen auf dem Gebiet der Anlagenplanung für nachfolgende Industriebereiche verweisen:

- Zementherstellung
- Energieerzeugung
- Abfallbeseitigung und
- Kraftfahrzeugbau

Der Planungsumfang und die Planungstiefe, die wir für solche Projekte erbringen, umfasst eine interdisziplinäre Gesamtplanung angefangen bei der Grundlagenermittlung und der ersten Layout- und Entwurfsplanung, über die Genehmigungsplanung bis hin zur Anlagen- und Bauplanung sowie der zugehörigen Tragwerksplanung, der technischen Gebäudeausrüstung und der Objektüberwachung.



Schwenk KG Bernburg

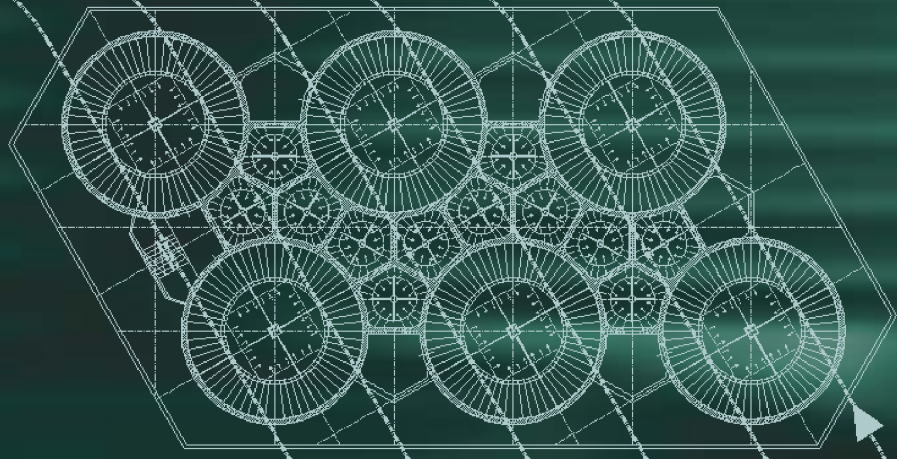


Schwenk KG Mergelstetten



Readymix GmbH Rüdersdorf

Civil Engineering



Funktion und Gestaltung – kein Gegensatz

Architektur

Über Architektur lässt sich trefflich streiten – nicht über die Funktion. Form follows function war eine der Kernaussagen des Bauhauses in den 20er-Jahren. Damals gab die Funktionalität eines Produktes, eines Systems oder einer Anlage die wesentlichen Vorgaben für die Gestaltung. Und es waren neue Konstruktionstechniken und Materialien, die erprobt wurden. Heute ist dieser Leitsatz so gültig wie vor 80 Jahren, auch wenn ein Wertewandel stattgefunden hat und neue Technologien Einzug gehalten haben.

Architektur im Gewerbe- und Industriebau entwickelt sich also primär aus der Funktion heraus, ist aber gleichermaßen den in den Gebäuden arbeitenden Menschen und der Umwelt verpflichtet. Alles ändert sich, auch die Sprache der Architektur. Bestimmend bleibt das Bezugssystem. Dennoch gleicht keine gestalterische Lösung der anderen – bei gleichem Bezugssystem. Unsere Architektur kann nicht leugnen, dass sie aus der Integration von Gestaltung, Konstruktion und Gebäudetechnik lebt. Warum sollte sie das auch: aus unseren Bauwerken ist deutlich ablesbar, dass wir den Einklang von Funktion, Ästhetik und Technik suchen – und nachweisbar finden.

Tragwerksplanung

Das Gefüge aus voneinander abhängigen und sich gegenseitig bedingenden Teilen bildet ein Tragwerk. Es kann sehr einfach, es kann äußerst komplex sein. Was ist jedoch in diesem Zusammenhang einfach oder komplex? Ein Tragwerk, das in seiner Schlichtheit sehr schön ist, kann äußerst komplex in seiner Beherrschbarkeit sein. Wo ist das besser erkennbar als in der Natur?

Doch die bloße Kopie, die Meinung, die Natur würde Blaupausen für die Technik bereitstellen, die man nur ausführen müsste, führt nicht zum Ziel. Wir haben Kuppeln aus Stahl konstruiert, die an gekrümmte Spinnennetze erinnern oder Türme, die Ihre Entsprechung in gebündelten Schilfrohren haben.

Was man also übernehmen kann, ist eine Fülle von Anregungen, die auf ihre Übertragungsmöglichkeiten untersucht und berechnet werden müssen. Sie können entscheidende Impulse für das Gestalten von Tragstrukturen geben, doch das Letztere muss nach den Gesichtspunkten der Ingenieurwissenschaften erfolgen.



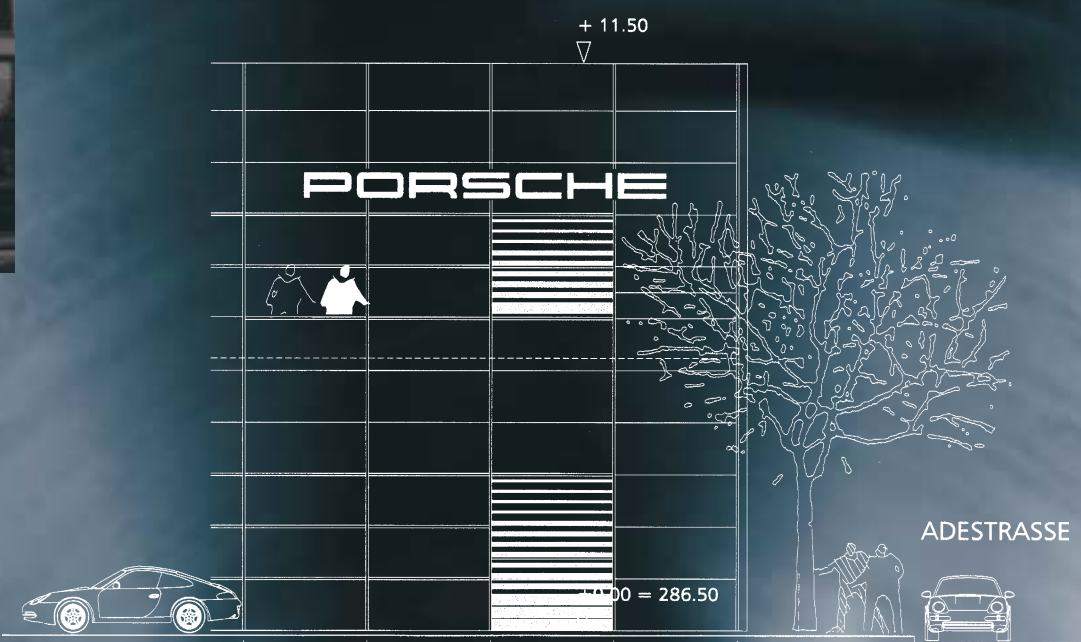
Building Engineering



CS-Interglas AG



Hauff medienzentrum



Audizentrum



Müller GmbH & Co. KG



Wetzer GmbH & Co. KG

Komplexe Aufgaben – unsere Herausforderung

Logistik

Neben den Kern-Kompetenzen Produktentwicklung und Herstellung gewinnt die Logistik-Kompetenz für viele Unternehmen einen elementaren Stellenwert als Wettbewerbsfaktor. Die ganzheitliche Optimierung und Beherrschung der Waren- und Informationsflüsse, sowohl der internen als auch der externen Prozesse vom Liefermarkt bis zu den Kunden, stellt dabei ein erhebliches Potenzial dar. Um dieses vollständig auszuschöpfen bedarf es einer zielorientierten Projektvorgehensweise und eines straffen Projektmanagements, wie es Scherr+Klimke seit über 20 Jahren Unternehmen bei der erfolgreichen Neuausrichtung ihrer Logistik und Supply Chain bietet.

Fabrikplanung

Die moderne Fabrik- und Standortplanung zeichnet sich heute durch die Vorgehensweise (von innen nach außen und vom Groben zum Feinen) und das Instrumentarium (Stichwort „Digitale Fabrik“) aus. Unsere Mitarbeiter sind speziell geschult, innovative Unternehmensprozesse und -strukturen zu konzipieren, um darauf aufbauend die Dimensionierung der notwendigen Flächen, Anlagen und

Einrichtungen vorzunehmen und letztlich entsprechende Produktions-, Administrations- und Logistik-Gebäude zu planen und zu realisieren.

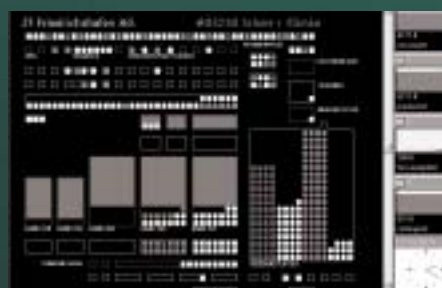
Projektmanagement

Scherr+Klimke hat in zahlreichen und teilweise sehr großen Projekten (Investsumme bis ca. 1 Mrd. Euro) unter Beweis gestellt, dass ein professionelles Projektmanagement Kosten spart, Termine verkürzt und die Ausführungsqualität verbessert. Projektmanagement konzentriert sich heute vor allem auf die Bereiche Bau, Industrie-/Anlagenbau und Informationstechnologie. Mehr und mehr nutzen jedoch moderne Unternehmen und öffentliche Verwaltungen Verfahren und Methoden des Projektmanagements bei der Planung und Realisierung komplexer betrieblicher Prozesse. Dieser Trend wird sich in den kommenden Jahren noch weiter verstärken. Wir sind bereit.

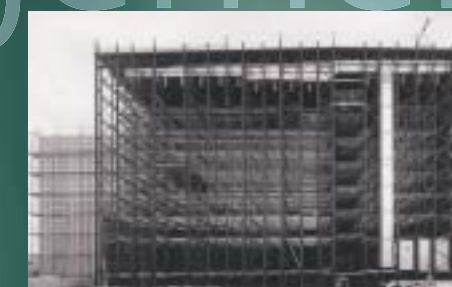
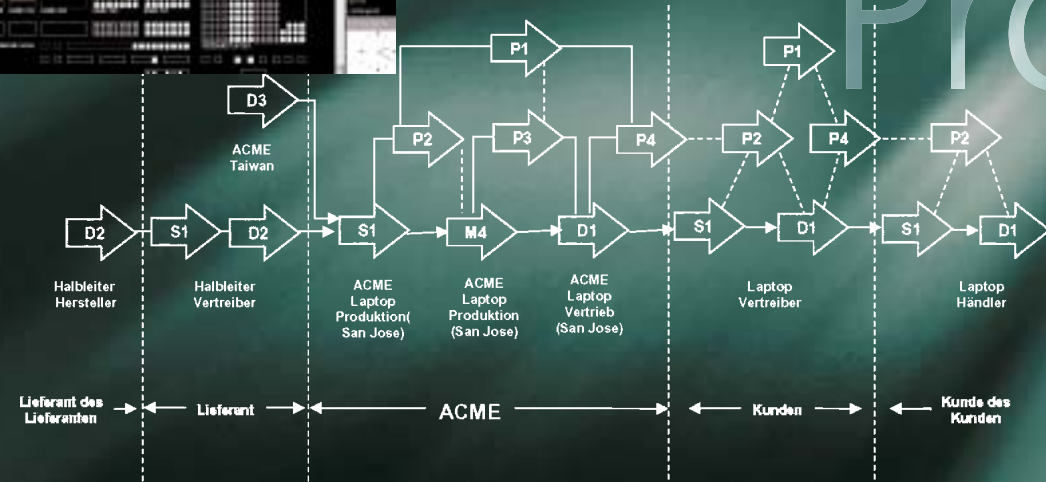
Besondere Projekte motivieren uns zu besonderen Leistungen.



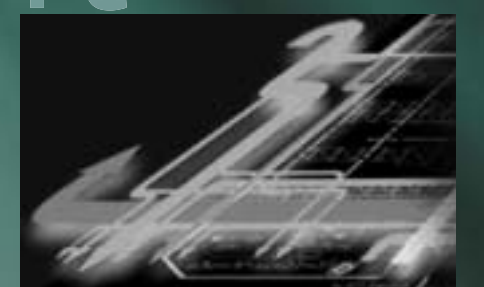
Volkswagen/Audi AG



Logistics Projectmanagement



Uzin AG



Erfolgreiche Partnerschaften

Gesamtplanungen beinhalten in der Regel die gebäudetechnische Ausrüstung. Unsere Schwestergesellschaft „Conplaning GmbH“ ist dabei meistens unser Partner, da Qualifikation und räumliche Nähe für diese Verbindung sprechen.

Spezielle Fragestellungen, wie Baugrundanalysen, Vermessungen oder baurechtliche Themen bearbeiten wir mit wechselnden Partnern, da unsere Auftraggeber hierfür oft ihre „Stammbüros“ einschalten.

Conplaning

Ingenieurbüro für Gebäudetechnik, Energietechnik, Umwelttechnik GmbH

Als beratendes Ingenieurbüro ist Conplaning seit über vierzig Jahren als zuverlässiger und kompetenter Partner für Kunden im kommunalen und industriellen Bereich tätig. Unter ökologischen und ökonomischen Gesichtspunkten innovative und nachhaltige Lösungen zu suchen und umzusetzen, ist die Maxime von Conplaning.

Mit einem Mitarbeiterstab von über 35 Ingenieuren, Technikern, CAD-Zeichnern ist Conplaning in der Lage, die gesamte technische Gebäudeausrüstung interdisziplinär anzubieten.

Um den steigenden Anforderungen des Marktes gerecht zu werden und eine kontinuierliche Planungsqualität auf hohem Niveau zu garantieren, hat Conplaning ein Qualitätsmanagementsystem nach DIN EN ISO 9001 installiert.



We made it work

Automobil-Industrie

Audi AG, Ingolstadt, Curitiba, Brazil
BMW Group, München
Busak + Shamban GmbH, Stuttgart
DaimlerChrysler AG, Stuttgart
Dethleffs GmbH, Isny
DM Nacional S.A., Mexico
IVECO GmbH, Ulm
Dr.-Ing.H.c.F. Porsche AG, Stuttgart
Volkswagen AG, Wolfsburg, Puebla,
Weidmann Plastics Technology AG,
Rapperswil
ZF Friedrichshafen AG, Friedrichshafen

Zement-Industrie

Ciment Vicat S.A., Paris, Lyon, Nizza
Heidelberger Zement AG, Heidelberg
Holcim Group, Zürich
Lafarge S.A., Lyon
Schwenk Unternehmensgruppe, Ulm

Metallverarbeitende Industrie

Buderus AG, Wetzlar
FAG Kugelfischer AG, Schweinfurt
Müller-Weingarten AG, Weingarten
Wieland-Werke AG, Ulm

Elektro-Industrie

BDT Büro + Datentechnik GmbH,
Rottweil
Bosch-Siemens Hausgeräte GmbH,
München
SEL Alcatel AG, Stuttgart

Nahrungsmittel- und Getränkeindustrie

Edelweiß-Käsewerke, Kempten
Gold-Ochsen Brauerei GmbH, Ulm
Grünau Illertissen GmbH, Illertissen
König-Brauerei GmbH & Co. KG,
Duisburg
Seeberger KG, Ulm

Logistik-Dienstleistungsfirmen

Grieshaber GmbH & Co. KG,
Transport + Logistik, Weingarten
Honold GmbH & Co. KG, Internationale
Spedition, Neu-Ulm

Pharma-Industrie

Boehringer Ingelheim Pharma KG,
Biberach
Merckle GmbH, Ulm
Pharmaplan International GmbH,
Oberursel
ratiopharm GmbH, Ulm

Partners

Auszug aus unserer Referenzliste



Architekten
Ingenieure
Betriebswirte
Wirtschaftsingenieure

Eberhardtstraße 58
D-89073 Ulm
Telefon: (0731) 92 25-0
Telefax: (0731) 92 25-200
info@scherr-klimke.de
www.scherr-klimke.de

Projekte in

Algerien
Brasilien
China
Deutschland
Frankreich
Indonesien
Mexiko
Oman
Österreich
Polen
Portugal
Katar
Russland
Schweiz
Slowakei
Spanien
Sudan
Türkei
Vietnam